

# Systemmülleimer SME / Systemmülltonnen SMT



■ SMT

■ K-SME

■ SME

# Systemmülleimer SME / Systemmülltonnen SMT

## Material und Konstruktion

### SME/SMT aus Kunststoff

- Kunststoffteile aus speziell entwickeltem Kunststoff im Spritzgussverfahren hergestellt
- Verrottungsfest, resistent gegen Frost, Wärme und viele Chemikalien
- Alterungsbeständig durch UV-Stabilisatoren
- Farben umweltverträglich und cadmiumfrei
- Metallteile korrosionsbeständig

### SME aus Metall

- Aus verzinktem Stahlblech
- Resistent gegen Frost, Wärme und viele Chemikalien
- Nicht brennbar

### Alle SME/SMT

- Hochwertige Materialien und sorgfältige Verarbeitung für langjährige Funktionssicherheit
- Alle Behälterkomponenten sind recyclebar

## Qualität

- Regelmäßige Überwachung der Qualität durch eigenes Labor

## Handling

### SME

- Aluminiumbügel zum Verriegeln des Deckels (Kunststoff-SME)
- Bequemer Tragegriff auf dem Deckel
- Seitliche Tragegriffe am SME 50

### SMT

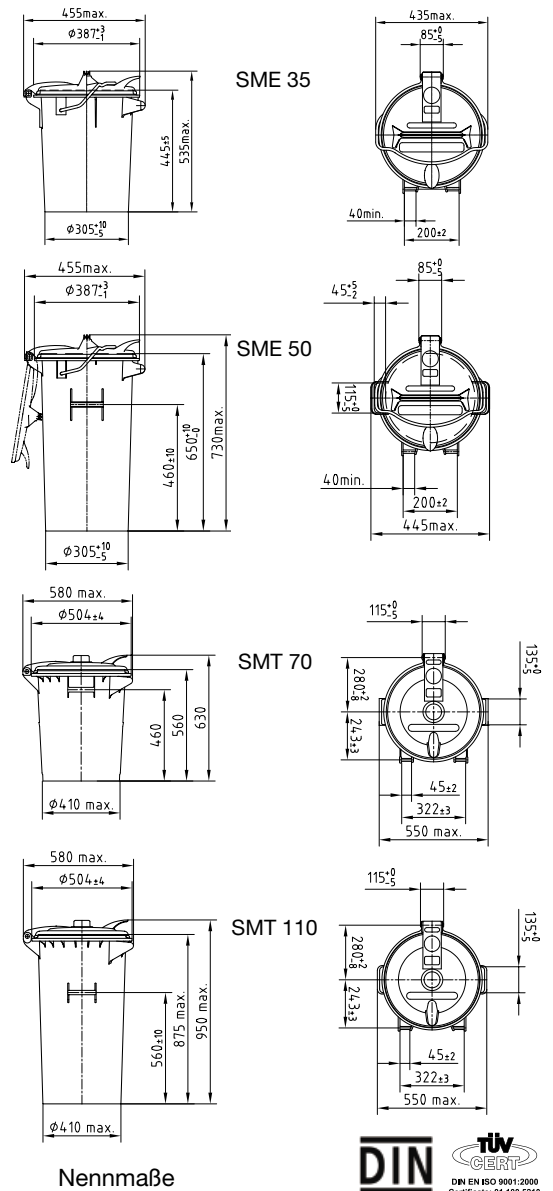
- Knauf zum leichten Manövrieren auf dem Deckel
- Seitliche Tragegriffe

## Farben

- Standardfarbe für Kunststoffbehälter grau
- Sonderfarben auf Wunsch lieferbar

## Daten

	SME 35 I Kunststoff	SME 50 I Kunststoff	SME 35 I Stahlblech	SME 50 I Stahlblech	SMT 70 I	SMT 110 I
<b>Nennvolumen</b>	35 l	50 l	35 l	50 l	70 l	110 l
<b>Leergewicht</b>	ca. 2,4 kg	ca. 3,1 kg	ca. 7,5 kg	ca. 9,1 kg	ca. 4,2 kg	ca. 6,2 kg
<b>Max. Füllgewicht</b>	17,5 kg	26,5 kg	17,5 kg	25 kg	35 kg	53 kg
<b>Zul. Gesamtgewicht</b>	20 kg	30 kg	25 kg	35 kg	40 kg	60 kg



Nennmaße